

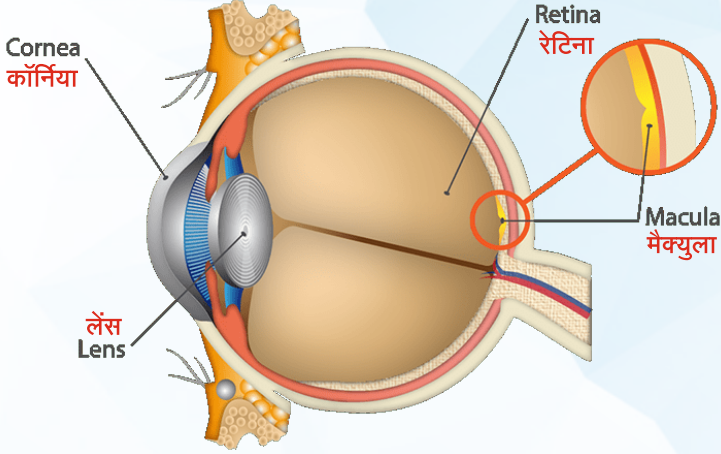
मैक्यूलर डीजेनरेशन

एज रिलेटेड मैक्यूलर डीजेनरेशन (एएमडी)

रेटिना की खराबी जिससे केन्द्रीय दृष्टि कमजोर हो जाती है



मैक्यूलर डीजेनरेशन पढ़ने और दृष्टि में कमजोरी का प्रमुख कारण है। इसमें मैक्युला में खराबी आ जाती है जो केन्द्रीय दृष्टि के लिए ज़िम्मेदार, रेटिना का एक हिस्सा है। मैक्यूलर डीजेनरेशन केन्द्रीय और रंग संबंधी दृष्टि में विकृति लाता है लेकिन साइड की दृष्टि पर कोई असर नहीं होता।



कारण

- उम्र बढ़ना
- उच्च रक्तचाप
- पारिवारिक इतिहास
- धूम्रपान
- मोटापा
- कमजोर खुराक

एआरएमडी में मैक्यूलर डीजेनरेशन का निदान कैसे होता है?

- रेटिना की जाँच
- डूसेन का स्वरूप, आकार, और संख्या
- एम्स्लर ग्रिड टेस्टिंग
- फ्लूरोसिन एंजियोग्राफी लीक कर रही रक्त वाहिनी का पता लगाता है
- ऑप्टिकल कोहेरेन्स टोमोग्राफी (ओसीटी) इमेजिंग



मैक्यूलर डीजेनरेशन का इलाज क्या है?

- मैक्यूलर डीजेनरेशन का कोई इलाज नहीं है
- सही खुराक और ए, सी, ई और बीटा कैरोटीन के साथ जिंक की अधिकता वाले विटामिन सप्लीमेंट
- लेज़र ट्रीटमेंट तथा नई दवाइयाँ
- फोटो डायनैमिक थेरेपी (पीडीटी)
- ऐंटी वीईजीएफ थेरेपी
- दृष्टि खोने की कमी लो-विजन एड्स पूरी करते हैं

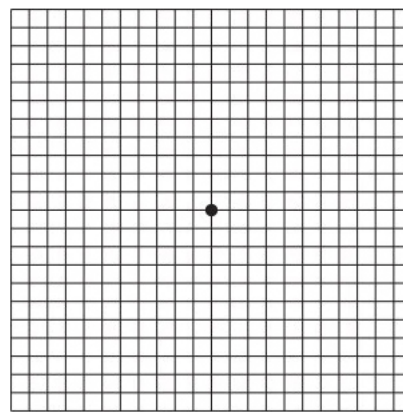
लक्षण

केन्द्रीय धुंधली दृष्टि

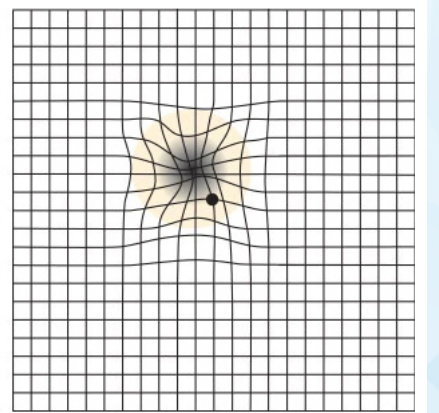


मैक्यूलर डीजेनरेशन से पेज के बीच शब्द धुंधले नज़र आ सकते हैं।

सामान्य



एएमडी



एम्स्लर ग्रिड टेस्ट: जब पेशेंट एम्स्लर ग्रिड के बीच बने काले धब्बे को एक आँख बंद करके देखता है तो, रेटिना के क्षतिग्रस्त हिस्से की वजह से उसे धुंधले धब्बे या लहरदार लकीरें नज़र आ सकती हैं।

आँख की कई बीमारियों के जल्द निदान और इलाज से दृष्टि को खोने से बचाया जा सकता है। सही दृष्टि बनाए रखने के लिए आँखों की नियमित जाँच ज़रूरी है।